

Схема расположения публичного сервитута в отношении части земельного участка с КН 57:25:0000000:4829 и на кадастровом квартале 57:25:0020423, установленного в целях эксплуатации линейного объекта: Газопровод г. Орёл, ул. Нормандия-Неман, в районе д. 36.

Условный номер земельного участка для установления публичного сервитута: 57:25:0000000:3У1

Местоположение: Российская Федерация, Орловская область, г. Орёл, ул. Нормандия-Неман, в районе д. 36

Площадь земельного участка для установления публичного сервитута 135 кв.м.

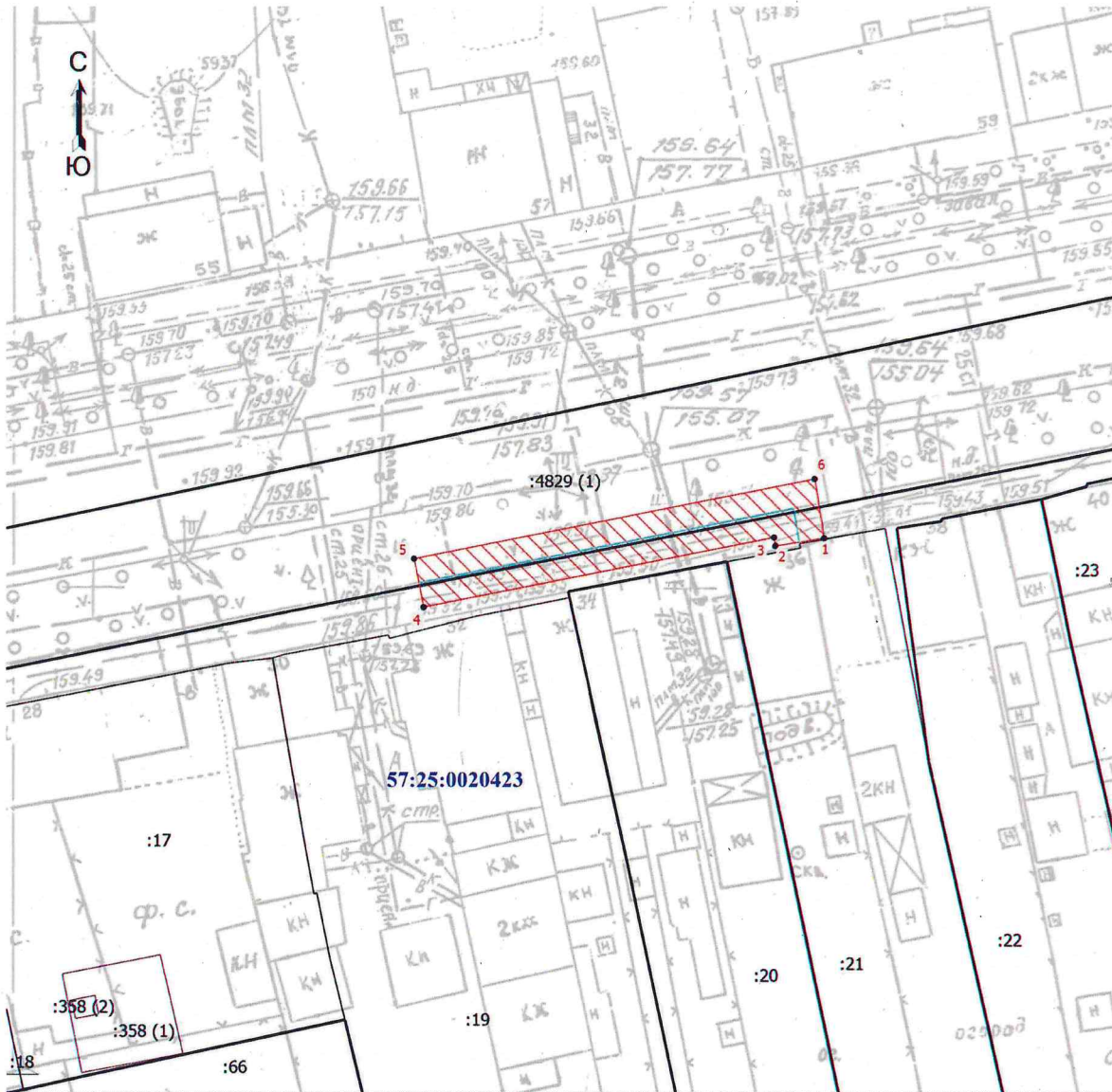
Площадь публичного сервитута составляет: 135 кв.м.

В том числе:

57:25:0020423:3У1 – 60 кв.м.

57:25:0000000:4829:3У1 – 75 кв.м.

Обозначение характерных точек границ	Координаты	
	X	Y
Система координат МСК-57		
1	356812,61	1289629,91
2	356811,97	1289625,96
3	356812,66	1289625,86
4	356807,02	1289597,59
5	356810,94	1289596,81
6	356817,40	1289629,15
1	356812,61	1289629,91



Условные обозначения

- Часть границы, местоположение которой определено при выполнении кадастровых работ
- - Характерная точка границы, сведения о которой позволяют однозначно определить ее положение на местности
- 1 - Обозначение новой характерной точки
- :66 - Кадастровый номер земельного участка
- Граница земельного участка
- Граница здания
- Часть контура, образованного проекцией существующего в ЕГРН наземного конструктивного элемента здания, сооружения, объекта незавершенного строительства
- Граница кадастрового квартала
- Зона планируемого размещения объекта
- Ось газопровода
- 57:25:0020423 - Номер кадастрового квартала

Кадастровый инженер Валерия Олеговна Верепо О.В. 25.04.2025 г.

